

Wyzwanie współczesnego świata: efektywny recykling energetyczny odpadów

Polska firma Intereko Energia Sp. z o.o. od kilku lat realizuje w Afryce nowatorski program produkcji energii i innych komponentów w oparciu o innowacyjną technologię recyklingu odpadów. Jak się okazuje tamtejsza administracja jest bardziej otwarta na tego typu nowatorskie rozwiązania, niż nasza krajowa i unijna.

– Bezpośrednie korzyści płynące z realizacji programu i idącymi za nim inwestycjami, odczuwają lokalne społeczności, a w rezultacie regiony i całe państwa. Intereko Energia ma realny wpływ na budowanie świadomości w tym zakresie. Oczywiście problemów nie brakuje z uwagi na koszty, legislację, konieczność ratyfikowania wielu umów międzynarodowych – mówi **Jarosław Grobelny**, Prezes Zarządu tej firmy. W tym zakresie owocuje ścisła współpraca łódzkiej firmy z Organizacją Międzyrządową UNASDG IGO, której Jarosław Grobelny jest członkiem i ekspertem w zakresie zrównoważonych systemów gospodarki odpadami. To organizacja, która wspiera rządy, instytucje i przedsiębiorstwa w zakresie realizacji „17 Celów Zrównoważonego Roz-

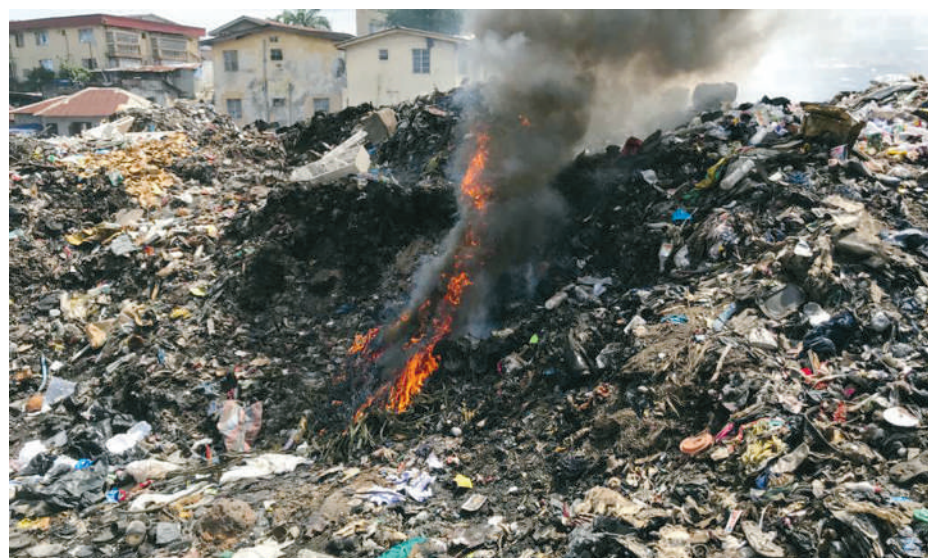
woju” ONZ, przyjętych przez 193 państwa w 2015 r. pod nazwą AGENDA 2030 r. W praktyce UNASDG monitoruje rynki, nawiązuje bezpośrednie kontakty z lokalną administracją i realizuje projekty zapewniając przy tym finansowanie. Zrzesza specjalistów wielu dziedzin, których łączy idea zrównoważonego rozwoju, wdrażania innowacyjnych technologii, odpowiedzialnej urbanistyki i wsparcia merytorycznego. – Jako Intereko Energia bezpośrednio przyczyniamy się do stopniowej realizacji tych pojęć, które, oprócz wpływu na poprawę gospodarki odpadami i rozwój sektora OZE, przyczyniają się do rozwoju wielu branż i regionów. A odbywa się to dzięki dostępowi do naszych innowacyjnych, wydajnych i ekonomicznych technologii przetwarzania odpadów – zaznacza

J. Grobelny. Rozwiązania te obejmują m.in. flotę pojazdów transportowych, urządzenia do oczyszczania gruntów z niebezpiecznych substancji, czy mobilne jednostki przetwarzania odpadów energetycznych w miejscu składowania, bez konieczności przewożenia ich do zakładów gospodarki komunalnej. Zostają one unieszkodliwione bez negatywnego oddziaływania na środowisko.

Wydawałoby się, że dziś już nikogo nie trzeba przekonywać, że zagospodarowanie odpadów jest doskonałym uzupełnieniem zapotrzebowania na energię elektryczną i ciepłą. Nic bardziej mylnego. W Afryce polityka gospodarki komunalnej dopiero się kształtuje, więc tamtejsze kraje są bardziej otwarte na innowacyjne technologie, niż Europa, gdzie nie zostały dopuszczone do zastosowania.

– Taka mobilna spalarnia nie może funkcjonować na terenie UE, bowiem nie wdrożono odpowiednich dyrektyw. A przecież to rozwiązanie, które generuje miejsca pracy, znacząco wpływa na poprawę ochrony środowiska, poddaje odpady pełnemu recyklingowi i wpisuje się w rekomendacje zwiększania produkcji energii ze źródeł odnawialnych – wymienia szef Intereko Energia.

Organizacja Międzyrządowa działa na rzecz swoich członków, tj. Gwinei Bissau, Wyp Szwętego Tomasza i Księżyc



oraz Liberii, gdzie oprócz inżynierii środowiskowej i technologii gospodarki odpadami Intereko Energia wdrażać będzie programy edukacyjne. – Kierujemy je przede wszystkim do tamtejszych przedsiębiorców i lokalnych władz. Nawiązujemy stałą współpracę z partnerami, przekazujemy do ich dalszych, samodzielnych działań w zakresie zrównoważonego rozwoju. Zapewniając im nieustanne wsparcie w przyszłości, możemy równolegle rozbudowywać tę kompetentną sieć na inne miasta i regiony – zaznacza Jarosław Grobelny, i dodaje: – Traktujemy odpady nie jako

śmieci, ale surowiec. Potencjał odzwierciedlają jego ilości, które przy dzisiejszej nadprodukcji dóbr, są właściwie nieograniczone. Chcemy mieć coraz większy udział w sektorze OZE. Zmniejszamy procent zalegających odpadów, produkujemy z nich energię i komponenty dla wielu branż. Na przykład, opracowana technologia utylizacji opon i innych produktów z gumy jest bardzo wydajna energetycznie oraz bezpieczna dla środowiska, a w jej efekcie powstają takie produkty, jak składniki paliw, drut stalowy, czy węgiel popirolityczny. Spektrum jest szerokie i można je dynamicznie modyfi-

kować, w zależności od zapotrzebowania rynku na poszczególne komponenty. Nasze rozwiązania mają głęboki sens, zwłaszcza w dobie kryzysu energetycznego. Odpady mają swoją wartość, mamy ich w nadmiarze i musimy się ich systematycznie pozbywać. Niestety, proceder ich nielegalnego transzytu i dzikiego składowania, zbiurokratyzowanie unijnych procedur oraz niewydolna infrastruktura przesyłowa, nie sprzyjają rozwojowi tego sektora. Czas najwyższy, aby wszystkie strony przystąpiły do dialogu.

Joanna Chrustek, Jacek Majewski



Specjaliści od budowania i projektowania

W ciągu 30 lat swojego istnienia firma WPIP, renomowany generalny wykonawca oraz projektant, zrealizowała kilkaset wymagających inwestycji. Dzięki temu stała się specjalistą w budowaniu oraz wyposażaniu obiektów zaawansowanych technologicznie (m.in. hal magazynowych, budynków przemysłowych, biurowców), a także zrównoważonych, w których stosowane są rozwiązania spełniające wysokie standardy środowiskowe.

Pomimo trudnej sytuacji gospodarczej spowodowanej inflacją, podwyżką stóp procentowych, wojną na Ukrainie oraz rosnącymi kosztami materiałów budowlanych, WPIP konsekwentnie umacnia swoją pozycję na rynku nieruchomości magazynowych. Dobrymi przykładami są rozbudowy centrów logistycznych należących do dwóch renomowanych inwestorów, MLP Group (np. MLP Poznań West w Dąbrówce) oraz GLP (np. GLP Poznań Airport Logistics Centre w Wysogotowie). Niebagatelne znaczenie dla rozwoju firmy ma także zróżnicowane portfolio realizowanych prac. WPIP posiada duże doświadczenie w projektowaniu i budowaniu obiektów biurowych oraz przemysłowych. W tym roku firma zakończyła ponadto realizację hali widowiskowo-sportowej w Nowej Soli.

Zrównoważone budownictwo

Od początku swojego istnienia WPIP jest firmą, która moc-



no kupia się na przyszłość, wyprzedzając panujące na rynku trendy. Przykładem takiego działania jest stworzenie w 2015 r. Smart Building Center, unikal-

nego na mapie Polski i tej części Europy, showroomu, siedziby firmy będącej obiektem produkcyjno-biurowym, który został zbudowany zgodnie z zasadami

zrównoważonego rozwoju. Od tamtego czasu ekologiczne podejście do projektowania i budownictwa mocno zyskało na znaczeniu. Mając świadomość, jak kluczową rolę pełni ono w procesie zrównoważonego rozwoju, firma nadal chce rozwijać się w tym obszarze jako lider zielonych rozwiązań. W jaki sposób? Proponuje klientom szereg ekologicznych i energooszczędnych rozwiązań, takich jak instalacje fotowoltaiczne, pompy ciepła czy system BMS, wspierający zarządzanie budynkiem, który może odpowiadać, w zależności od potrzeb, za sterowanie klimatyzacją, wentylacją oraz oświetleniem.

Dobry pracodawca, który stawia na bezpieczeństwo
WPIP działa w oparciu o solidne fundamenty i wartości. Stawia na partnerstwo, zarówno w biznesie, jak i w zarządzaniu. Firma od lat realizuje inwestycje dla stałych partnerów biznesowych, ale także przyciąga nowych, dla których dbałość o najwyższe standardy, jakość i terminowość, są kluczowe.

Największą wartością WPIP są kompetentni ludzie. Mając tego świadomość, firma zapewnia swojemu zespołowi jak najlep-

sze warunki do pracy. Szczególnie ważne dla WPIP jest bezpieczeństwo na placach budowy. Od lat firma zdobywa nagrody w regionalnych odsłonach konkursu „Buduj bezpiecznie”. Organizuje go Państwowa Inspekcja Pracy. W 2019 r. była to nagroda główna za budowę hali produkcyjno-magazynowej dla firmy Hoppecke Batterie Polska, w 2021 r. – drugie miejsce za realizację nowoczesnego kompleksu produkcyjno-magazynowo-biurowego dla firmy Polipak, w 2023 r. drugie miejsce otrzymała inwestycja GLP Polska w Wysogotowie. WPIP wciąż znajduje się na stabilnej ścieżce rozwoju i nie zamierza z niej schodzić, o czym świadczą przyznane tytuły „Solidny Pracodawca 2022” oraz „Dobry Pracodawca 2023”.

Oprac. J.J.

Systemowe zarządzanie w ANWILU

ANWIL jest jednym z wiodących przedsiębiorstw branży chemicznej w kraju, liczącym się w regionie Europy Środkowo-Wschodniej producentem nawozów azotowych. Jako jedyna firma w Polsce produkuje także suspensyjny polichlorek winylu. Od 25 lat w ANWILU funkcjonują systemy zarządzania. Za wdrożony Zintegrowany System Zarządzania spółka otrzymała właśnie Złote Godło QI 2023 w Programie Najwyższa Jakość Quality International.

ANWIL jest jedną z pierwszych firm w Polsce podejmujących działania nastawione na implementację systemów jakości w przemyśle. W celu zwiększenia liczby rynków, na których może prowadzić działalność biznesową, spółka w 1993 r. rozpoczęła przygotowania

do wprowadzenia międzynarodowych standardów zarządzania jakością. I tak 2 października 1997 r. ówczesna Wytwórnia Tworzyw Sztucznych pozytywnie przeszła certyfikację potwierdzającą wprowadzenie i stosowanie Systemu Jakości zgodnie z normą PN-ISO

9001:1996. Następnie certyfikat Systemu Jakości wg wymagań normy ISO 9002:1996 otrzymał Kompleks Nawozowy.

Obecnie w spółce funkcjonuje Zintegrowany System Zarządzania zgodny z wymaganiami norm: ISO 9001:2015 (System Zarządzania Jakością),

ISO 14001:2015 (System Zarządzania Środowiskowego) oraz ISO 45001:2018 (System Zarządzania Bezpieczeństwem i Higieną Pracy), które okresowo poddawane są audytom sprawdzającym przez niezależną jednostkę certyfikującą.

Przestrzeganie najwyższych standardów w zakresie jakości jest jednym z priorytetów także podczas prac przy powstającej w ANWILU trzeciej linii do produkcji nawozów – największej inwestycji w historii spółki, a także jednej z najważniejszych obecnie w Grupie ORLEN.



ANWIL S.A. Laureatem Złotego Godła Najwyższa Jakość Quality International 2023 w kategorii QI ORDER – zarządzanie najwyższej jakości

Na podstawie dokumentacji potwierdzającej ciągłe nadzorowanie i podejmowanie skutecznych działań w organizacji w trosce o utrzymanie pozycji wśród liderów branży chemicznej na polskim rynku z zastosowaniem zasad zawartych w międzynarodowych standardach ISO, Kapituła Programu Najwyższa Jakość Quality International 2023 realizowanego przez Forum Biznesu, pozytywnie oceniła zgłoszenie i jednogłośnie decyzją przyznała firmie ANWIL S.A. tytuł Laureata i Złote Godło QI 2023 w kategorii QI ORDER – zarządzanie najwyższej jakości. To trzecie godło QI dla ANWILU, zatem w tym roku firma odbierze również nagrodę specjalną – Perłę Jakości 2023. To prestiżowe, ogólnopolskie wyróżnienie stanowi wymierną wartość w budowaniu pozytywnego wizerunku firmy oraz jest czynnikiem motywującym do podejmowania kolejnych wyzwań w zakresie bezpieczeństwa, ochrony środowiska naturalnego oraz dbałości o najbliższe otoczenie.

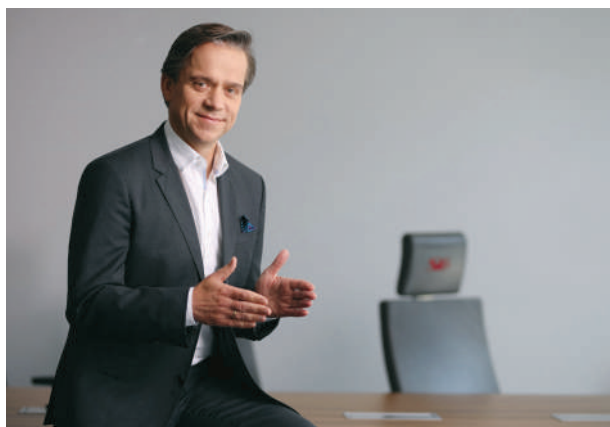


SIG z tytułem EKO Firma 2023

Rozmowa z Marcinem Szczygłem, Prezesem SIG Sp. z o.o., spółki zajmującej się dystrybucją specjalistycznych materiałów budowlanych

Jesteście częścią międzynarodowej Grupy SIG, działającej na rynku już ponad 60 lat. Proszę powiedzieć, jakie były początki Państwa firmy i jakie momenty były najważniejsze w jej rozwoju w Polsce?

Na polskim rynku SIG obecny jest już ponad 25 lat. Działamy głównie na rynku B2B poprzez sieć ponad 50 oddziałów zlokalizowanych na terenie całej Polski oraz ponad 200 przedstawicieli handlowych aktywnie działających w terenie. Naszą główną grupą klientów jest sektor wykonawców budowlanych – od małych obiektów po potężne inwestycje. W latach 2013-2014 dokonaliśmy rebrandingu – kluczowego dla nas etapu wizerunkowego. Oddziały, działające do tej pory pod historycznymi markami takimi, jak WKT, WODAN, WIG, MELLE, INTERIOR-ZACHÓD – zaczęły występować pod wspólną nazwą SIG. Kolejnym istotnym dla nas krokiem była budowa strategii wielokanałowej, której efektem było uruchomienie w roku 2017 nowoczesnej platformy e-commerce B2B. System SIG.pl umożliwił wygodne zakupy przez internet – 24 godziny na dobę przez 7 dni w tygodniu. Co więcej, nasz system został zaprojektowany w ten sposób, aby oprócz możliwości handlowych zapewnić użytkownikom dodatkowe funkcjonalności dedykowane specjalnie branży budowlanej. Użytkownicy SIG.pl mają m.in.



Marcin Szczygł

dostęp do dokumentacji technicznej produktów, kalkulatorów systemowych, systemu kontroli zakupów czy kosztorysów.

Co sprawiło, iż Państwa firma odniosła tak duży sukces i zyskała zaufanie swoich klientów? Myślę, że śmiało możemy określić naszą firmę mianem kreatora nowych standardów na rynku dystrybucji materiałów budowlanych. Przez lata działalności zdobyliśmy zaufanie klientów i zbudowaliśmy nowoczesną firmę. Znaczną część klientów SIG współpracuje z nami od lat. Jesteśmy sprawdzonym, wiarygodnym partnerem, na którym można polegać. Z roku na rok SIG poprawia swoje wyniki. Jesteśmy rzetelnym pracodawcą i solidnym partnerem handlowym. Wiem, że klienci cenią sobie wysoką wiedzę spe-

cialistyczną naszych handlowców. Zarówno w oddziałach stacjonarnych, jak i poprzez sprzedaż e-commerce dbamy szczególnie o fachową obsługę. Stawiamy mocno na digitalizację procesów, sprzedaż wielokanałową oraz program lojalnościowy SIGup. Dzięki nowoczesnej platformie e-commerce, dajemy naszym klientom m.in. możliwość wygodnych zakupów przez internet, swobodnego dostępu do dokumentów w formacie elektronicznym, np.: eFaktury i eWZ, zdalnej akceptacji zamówienia, czy ułatwionego pobrania niezbędnej dokumentacji technicznej produktów.

Ostatnie lata przyniosły wiele zmian w zarządzaniu przedsiębiorstwami, również w zakresie ochrony środowiska. Jakże zewnętrzne czynniki wpłynęły na Państwa działalność?

W chwili obecnej już żadna firma nie może pozostawać obojętna na to, że jej działania wpływają negatywnie na naszą planetę. Grupa SIG, której jesteśmy częścią, ma jasno zdefiniowane cele dotyczące zrównoważonego rozwoju. Cele dotyczące ochrony środowiska traktowane są priorytetowo i są mocno zakorzenione w naszej firmie. Jako przykład podam tylko, że nasz ślad węglowy mierzymy już od kilkunastu lat. Dojrzałość, którą osiągnęliśmy, pozwala nam kierować nasze zaangażowanie w obszary, które wymagają jeszcze poprawy. Kolejnym czynnikiem jest dynamicznie zmieniające się ustawodawstwo w zakresie ochrony środowiska. Aby upewnić się, że nasze oddziaływanie na środowisko jest zgodne z wymogami prawa, zlecieliśmy pod koniec ubiegłego roku firmie zewnętrznej, przeprowadzenie kompleksowego audytu. Analizujemy obecnie jego wyniki i będziemy wprowadzać niezbędne zmiany w naszych procesach, aby utrzymać zgodność z przepisami. Ostatnim czynnikiem, o którym chciałbym wspomnieć są oczekiwania kandydatów do pracy w naszej firmie oraz naszych kontrahentów w kwestii ekologii. Zauważamy, że jest to niezwykle istotne dla naszego otoczenia i cieszymy się, że możemy sprostać tym oczekiwaniom.

Coraz częściej klienci zwracają uwagę nie tylko na cenę i jakość, ale także na to czy są one

ekologiczne. W jaki sposób dbają Państwo o to, aby oferowane produkty spełniały te wymagania?

To prawda, z zadowoleniem dostrzegamy rozwój tzw. zrównoważonego budownictwa. Według raportu World Green Building Council do 2050 roku zapotrzebowanie na energię wzrośnie o 50 proc., a budynki są odpowiedzialne za 36 proc. światowej emisji dwutlenku węgla, 40 proc. zużycia energii oraz 50 proc. globalnego zużycia materiałów. To oznacza ogromne wyzwania dla naszej branży. Zrównoważone budownictwo opiera się na wykorzystywaniu w jak najwyższym stopniu surowców naturalnych, takich jak np. drewno, gips, piasek, wapno czy glina. W produkcji materiałów budowlanych powinniśmy ograniczać zużycie energii oraz ilość odpadów. W wyniku tego powinny powstawać energooszczędne, dźwiękoszczelne i ognioodporne obiekty, w których panuje przyjazny dla człowieka mikroklimat. Oczywiście to nie wszystko, ważne jest również, aby budynek komponował się z otoczeniem, był dostępny i użyteczny dla okolicznej społeczności, a na koniec istotne jest również to, czy materiały po jego rozbiórce można użyć ponownie. W naszym kraju dynamicznie rozwija się rynek certyfikacji wielokryterialnych budynków. Powoduje to, że nasi klienci pytają o konkretne parametry produktów. Niestety zjawisko greenwashingu powoduje, że nie jest

prosto odpowiedzieć, który produkt jest ekologiczny, a który nie. Jest to zjawisko powszechne, nie dotyczące tylko materiałów budowlanych. Niestety, ale dodanie zielonego listka na opakowaniu nie wnosi żadnej wartości. Na naszej platformie e-commerce SIG.pl budujemy ofertę naprawdę „zielonych” produktów. Najważniejsze jest dla nas, czy materiał posiada deklarację środowiskową (EPD). Jest to niejako „paszport” produktu, który dostarcza niezbędne dane i pozwala ocenić podobne wyroby. Dodatkowo, produkt musi posiadać certyfikację, poświadczającą, że jest przyjazny dla środowiska.

Otrzymali Państwo po raz kolejny tytuł EKO Firma. Co oznacza dla Państwa ta nagroda?

Tytuł EKO Firma jest dla nas zarówno potwierdzeniem, że z sukcesem realizujemy nasze cele strategiczne, jak i dowodem uznania, że zewnętrznie nasze działania są postrzegane jako znaczące. Nasi pracownicy z dużym zainteresowaniem przyjęli ogłoszoną w 2022 roku strategię zrównoważonego rozwoju, i jak się Państwo mogli przekonać, podejmują wiele inicjatyw oraz projektów, aby nasze zamierzenia zorganizować. Cieszy nas, że po raz kolejny wyróżniamy się na rynku jako lider w naszej branży, tworząc nowe, zauważane i doceniane rozwiązania.

Wypadek w pracy

Odpowiedzialność finansowa przedsiębiorstwa

Osoba zatrudniona ma prawo oczekiwać, że firma zapewni bezpieczne warunki pracy i odpowiednie przeszkolenie, a pracodawca, że obowiązki będą wykonywane zgodnie z obowiązującymi zasadami. Są jednak zawody, gdzie ryzyko wystąpienia urazów, a nawet śmierci, jest wysokie, pomimo zachowania wszelkich środków bezpieczeństwa. Problem pojawia się, kiedy odszkodowanie wypłacone z polisy OC firmy nie zaspokaja roszczeń poszkodowanego pracownika.

Czy posiadanie przez pracodawcę odpowiedniego ubezpieczenia w zakresie odpowiedzialności cywilnej powinno być standardem, czy też może jest to luksus, na który mogą sobie pozwolić tylko wybrani? Ubezpieczenie OC pracodawcy powinno obejmować przede wszystkim pracowników, dzięki czemu, w razie wystąpienia roszczeń, firma byłaby zwolniona z konieczności naprawienia szkody z własnych środków finansowych. Często jednak umowa ubezpieczenia wyłącza niestety osoby zatrudnione na umowach cywilnoprawnych, stażystów, czy praktykantów.

Problem leży w braku wiedzy przedsiębiorców o zakresie ochrony oraz korzyściach, jakie płyną z polisy. Nie zawsze są też przekonani o celowości posiadania asekuracji w tym zakresie, bo „przecież płacą składki na ubezpieczenie wypadkowe w ZUS”. Często posiadają ubezpieczenie majątku firmy, ale z pominięciem pracowników. – Niestety, nadal występuje przekonanie, że to ZUS powinien zaspokajać roszczenia z tytułu wypadków przy pracy, co jest myśleniem błędnym – mówi **Edyta Kozyra**, prawnik z Kancelarii Odszkodowawczej MERITUM Sp.j. z Bielska-Białej, za przykład podając



Edyta Kozyra, prawnik Kancelarii Odszkodowawczej MERITUM Sp.j.

sprawę o zadośćuczynienie dla klienta, który wykonując czynności na niesprawnej maszynie doznał na tyle skomplikowanego i groźnego urazu ramienia, że spowodowało to konieczność amputacji całej kończyny. – W tej sprawie wykazaliśmy, że wina leży po stronie pracodawcy, gdyż nasz klient kilkakrotnie zgłaszał przełożonym, że maszyna, na której pracował jest niesprawna, ale fakt ten był ignorowany. Na stanowisku nie było także instrukcji. Zaniedbania po stronie pracodawcy są ewidentne – podkreśla E. Kozyra.

Poszkodowanemu przysługuje świadczenie wypadkowe z ZUS, a jego wartość opiera się na schemacie: wysokość uszczerbku pomnożona przez kwotę 1269 zł za każdy 1 procent trwałego uszczerbku na zdrowiu. Bardzo często świadczenia te stanowią zatem niewielką należną część. Odszkodowanie z polisy pracodawcy powinno więc być formą uzupełniającą ubezpieczenie wypadkowe. Zdarza się też, że umowa OC zawiera tzw. franszyzę, czyli udział własny przedsiębiorstwa w sumie odszkodowania. To kuszące dla pracodawców, bo niesie za sobą zmniejszoną wysokość składki, ale jest to złudne. Franszyza jest określona kwotą w polisie, o którą zostanie po-

mnieszone ewentualne świadczenie. W przytoczonej sprawie MERITUM wystąpiło z roszczeniem odszkodowawczym do zakładu pracy, który skierował je do swojego ubezpieczyciela. Okazało się, że suma gwarancyjna zawartej polisy wynosiła zaledwie 30 tys. zł i to na wszystkich pracowników. Kwota ta nie pokryje nawet kosztu dobrej protezy ramienia, a tym bardziej nie jest w stanie objąć roszczeń z tytułu zadośćuczynienia za doznana krzywdę, kosztów leczenia, rehabilitacji, renty, co w sumie może wynieść kilkaset tys. zł, a nawet przekroczyć milion. Sprawę tę będzie rozstrzygał sąd. Przykład ten uwypukla jeszcze jeden problem – niska suma ubezpieczenia powoduje, że pracodawca, nie będąc należycie chronionym, będzie musiał szkody pokryć z własnych środków. To jest ryzykowne, zarówno dla ofiar wypadków w pracy, jak i pracodawcy, w sytuacji jego niewypłacalności.

Każdy pracodawca jest odpowiedzialny za swoich pracowników, a jego polisa OC nie zawsze zabezpiecza w pełni przed ewentualnymi roszczeniami. Wszystkich szkód nie pokryje też ubezpieczenie od następstw nieszczęśliwych wypadków. Jakże jest zatem idealne rozwiązanie? Najlepszą gwarancję daje do-

browolna polisa OC pracodawcy z warunkami obligującymi ubezpieczyciela do pokrycia szkody w całości. Tylko w ten sposób ofiara wypadku otrzyma zadośćuczynienie na satysfakcjonującym poziomie, a pracodawca zagwarantuje sobie spokój o finanse firmy. Zaznaczyć również należy, że odpowiedzialność pracodawcy nie zawsze opiera się wyłącznie na zasadzie winy, ale także na zasadzie ryzyka. Reasumując, każdy pracodawca powinien posiadać taką polisę OC, która będzie chronić pracownika oraz jego samego przed ewentualnymi roszczeniami. Należy zwrócić uwagę na zakres ochrony oraz wysokość sumy gwarancyjnej. A w przypadku uwzględnienia franszyzy, trzeba rozsądnie określić granicę odpowiedzialności obu stron. Warto pamiętać, że niska składka nie zapewnia pełnej ochrony i zawsze należy zapoznać się z treścią polisy przed podpisaniem umowy ubezpieczenia.

Bogusława Trojak,
Kierownik Działu Prawnego
MERITUM Sp.j.

Więcej na ForumBiznesu.pl

MERITUM
DOCHODZENIE ODSZKODOWAŃ

Polski partner światowych marek pojazdów ciężarowych

Jednym z najważniejszych elementów konstrukcyjnych podwozia ciężarówki są strzemiona do resorów. W każdej jest ich co najmniej 12. W co drugim ciężkim pojeździe produkowanym na świecie znajdują się strzemiona, które powstają w toruńskiej fabryce Hendrickson Poland Sp. z o.o. To firma z ponad 30-letnim doświadczeniem w produkcji elementów złącznych. Jest częścią amerykańskiej grupy posiadającej zakłady na całym świecie.



Grzegorz Klecha, Prezes Zarządu Hendrickson Poland Sp. z o.o.

Hendrickson specjalizuje się w projektowaniu systemów zawieszających dla samochodów ciężarowych i naczep oraz innych podzespołów wykorzystywanych w pojazdach ciężarowych. Polski zakład zajmuje się projektowaniem, testowaniem i produkcją bezpiecznych elementów złącznych o unikatowej odporności na korozję, spełniających wymagania normy dla branży motoryzacyjnej IATF 16949:2016. W Toruniu powstaje ponad 4,5 mln sztuk strzemion rocznie dla czołowych marek ciężarówek na świecie.

Polska spółka specjalizuje się w produkcji wyrobów dla mo-

toryzacji od 2000 r. – Opracowaliśmy wówczas własny proces technologiczny, inwestując w automatyczną linię do malowania i formowania na zimno oraz do kucia na gorąco. Już pięć lat później staliśmy się niezależnym, bezpośrednim dostawcą strzemion do resorów, które pozyskiwały od nas znane marki ciężarówek w Europie. Dziś, będąc od 5 lat w grupie Hendrickson, mamy jeszcze większe możliwości w zakresie sprzedaży, a co za tym idzie rozwoju technologicznego, np. poprzez automatyzację i robotyzację linii produkcyjnych. Zastosowanie robotów nie tylko zwiększy wydajność produkcji, ale też wyraźnie poprawi warunki pracy – mówi **Grzegorz Klecha**, Prezes Zarządu Hendrickson Poland.

Najważniejszymi odbiorcami strzemion toruńskiego zakładu są najwięksi europejscy producenci ciężarówek i naczep, m.in. Volvo, Scania, Renault, MAN, Daimler. W tym roku ruszają seryjne dostawy dla DAF, Mitsubishi oraz dla nowej, elektrycznej, miejskiej ciężarówki Volta, dla której Hendrickson dostarcza kompletne zawieszania. Ponadto polski zakład roz-

począł dostawy strzemion do pozostałych fabryk Hendrickson na całym świecie.

Przedsiębiorstwo wyróżnia rozbudowany dział R&D, który zajmuje się rozwojem procesu technologicznego i projektowaniem maszyn, które w sposób unikatowy spełniają standardy klientów. Nowym trendem, na który coraz bardziej świat zwraca uwagę, jest zmniejszanie śladu węglowego wyrobów Hendrickson. – Mamy infrastrukturę, technologie, wykwalifikowaną kadrę oraz wsparcie amerykańskiej grupy. Możemy poszerzać ofertę o produkty, którymi zainteresowani są nasi obecni odbiorcy, ale chcemy też podjąć współpracę z innymi branżami, np. energetyczną (elektrownie wiatrowe), tam, gdzie ważną rolę odgrywają wysokowytężalnościowe, ciężkie elementy złączne, o ekstremalnej odporności na korozję. Działamy z powodzeniem i bez kompleksów na rynku europejskim i globalnym – podsumowuje Grzegorz Klecha.

Jacek Majewski

HENDRICKSON
The World Rides On Us®

eService | EV

eService dla każdego biznesu

Twoi klienci oczekują wygodnych płatności? Chcą płacić elektronicznie wszędzie – w internecie, sklepach, salonach usługowych, restauracjach i transporcie miejskim? eService ma rozwiązania, które odpowiadają na potrzeby każdego biznesu.

Na 11 rynkach europejskich:

570 tysięcy terminali płatniczych,
25 tysięcy sklepów internetowych korzysta z usług eService*

*Wynik na koniec 2022 roku.

Skontaktuj się z naszym konsultantem

+48 22 229 29 44

Opłaty wg stawek operatora.

eservice.pl

Spółka należąca do PKO Banku Polskiego | EV



Reklama

Wielomilionowe inwestycje w innowacyjne pojazdy inwalidzkie Veleco

Veleco to polska firma z niezwykle ważną misją niesienia pomocy ludziom z niepełnosprawnością ruchową. Ten coraz bardziej rozpoznawalny w Europie producent elektrycznych pojazdów medycznych – skuterów i wózków inwalidzkich – istnieje na międzynarodowym rynku od blisko dekady. Jednak dopiero ostatnie 2-3 lata i podjęte w tym czasie inwestycje pokazały, jak duże znaczenie na nim odgrywa.

Za powstaniem Veleco stoi pasja, poświęcenie i zaangażowanie założyciela firmy – Jakuba Marka. Wielomilionowe inwestycje i ciągły rozwój przejawiający się w ulepszeniu procesów i produktów oraz w poszerzaniu asortymentu sprawiają, że Veleco jest już nie tylko polską firmą z potencjałem, ale liczącym się graczem na rynkach elektrycznych urządzeń inwalidzkich Unii Europejskiej i Wielkiej Brytanii.

Elektryczne skutery i wózki Veleco to produkty medyczne skierowane do osób starszych i z niepełnosprawnościami. Producent koncentruje się na dostarczaniu bezpiecznych pojazdów, przy zachowaniu najwyższych standardów jakości. Inwestycje firmy opierają się przede wszystkim na ciągłym doskonaleniu procesu produkcji oraz obsługi klienta w trakcie i po sprzedaży.

Zaplecze logistyczne, w tym własna flota samochodowa Veleco, wspiera budowanie silnych relacji ze stałymi i nowymi odbiorcami oraz rozwijanie sieci dystrybucji, poprzez możliwość osobistego dostarczenia każdego z pojazdów w całej Europie. Pozytywnie wpływa to na pełną kontrolę jakości dystrybucji i zachowanie odpowiedniego poziomu obsługi klienta podczas całego procesu sprzedaży.



ży – od produkcji, przez przygotowanie zamówienia i szybką dostawę.

Produkty Veleco charakteryzują się innowacyjnymi technologiami. Wiodącą gamę pojazdów stanowią skutery medyczne. Nowością w ofercie jest elektryczny wózek inwalidzki COSMO przeznaczony do użytku zarówno na zewnątrz,

jak i wewnątrz budynków przez osoby z ograniczeniami ruchowymi w każdym wieku. Jest bezemisjyjny, zwrotny i niezwykle łatwy w użyciu – sterowany joystickiem. Wprowadzenie COSMO na rynek to odpowiedź na potrzeby tych, którzy chcą być zupełnie niezależni podczas poruszania się na wózku inwalidzkim.

Jak dotąd, jedną z największych inwestycji podjętych przez firmę była niedawno ukończona budowa nowej siedziby. Nowoczesny kompleks Veleco zajmuje powierzchnię jednego hektara na terenie Parku Przemysłowego w Częstochowie. Biurowiec, hala magazynowa oraz cała infrastruktura obiektu pozwalają na efektywny roz-

wój na wielu płaszczyznach, dalsze inwestowanie w zakup nowych urządzeń i poszerzanie sieci dostawców, która już teraz liczy ponad 30 dystrybutorów m.in. w Hiszpanii, Francji, Portugalii, we Włoszech czy Wielkiej Brytanii. Kompleks Veleco to jedno z najbardziej istotnych przedsięwzięć na tym terenie, a poniesione nakłady finansowe kształtują się na poziomie 15 mln zł.

Działania podejmowane przez Zarząd Veleco – od produkcji i dystrybucji przyszłościowych pojazdów, po wykorzystanie innowacyjnych rozwiązań i technologii na co dzień, są świadectwem zaangażowania firmy w zrównoważony rozwój. Wraz z dostarczaniem urządzeń medycznych, pozwalających na swobodne i bezpieczne przemieszczenie się osób starszych i z niepełnosprawnościami, idzie troska o środowisko i pracowników. Pokazna instalacja fotowoltaiczna i specjalnie zaprojektowany dla Veleco inteligentny system zarządzania budynkiem przyczyniają się do znaczącej oszczędności energii. Inwestycja w najnowsze rozwiązania teleinformatyczne wykorzystane w nowej siedzibie firmy stawia Veleco w świetle atrakcyjnego pracodawcy.

Veleco ciągle usprawnia produkty i procesy ich powstawania (np. poprzez wprowadzanie nowych rozwiązań magazynowania), dzięki czemu możliwe jest konkurencyjne światowe marki elektrycznych pojazdów inwalidzkich. Firma nieustannie bada obecne i perspektywiczne rynki zbytu i na bieżąco reaguje na zachodzące na nich zmiany. Zespół Veleco stale poszukuje nowych kontrahentów. Koncentracja na opłacalności, jakości i trwałości przedsięwzięcia sprawia, że inwestycje będą generować w przyszłości wysokie wskaźniki ekonomiczne i finansowe, które na przestrzeni czterech ostatnich lat wykazują rokrocznie blisko 20-procentowy wzrost. Stworzenie nie tylko opłacalnego, ale i odpowiedzialnego społecznie biznesu w trudnym dla światowej gospodarki czasie, to ogromne wyzwanie. Veleco udowadnia, że dzięki doświadczeniu, przemyślanej strategii i szczeremu reagowaniu na zmiany rynkowe, jest to możliwe.

M.C.



W poszukiwaniu skutecznego leku na kryzys

– Zarządzanie zakupami, a w konsekwencji optymalizowanie procesów i kosztów nigdy nie było tak istotne, jak obecnie. Racjonalna polityka zakupowa może pomóc w zagwarantowaniu płynności finansowej przedsiębiorstwa – zaznacza **Anna Frąckowiak**, Procurement Manager, Curtis Health Caps S.A.



jest zasadne? – Jak najbardziej – odpowiada Anna Frąckowiak, i dodaje: – Polityka zakupowa, jako kompleksowy dokument regulujący tego typu procesy całej firmy sprawia, że z większym poczuciem bezpieczeństwa wypracujemy nadchodzącego jutra.

Wdrożone w CHC działania pozwalają zminimalizować ryzyko wystąpienia braków komponentów, czy opóźnień ich dostaw. Nie bez znaczenia jest budowanie relacji z kontrahentami, z którymi wypracowywane są strategie zabezpieczające ciągłość produkcji. W politykę zakupową CHC wpisują się m.in.: cykl życia dostawcy, SRM (ang. *Supplier Relationship Management*), czy spotkania z dostawcami w formule BRM (ang. *Business Review Meeting*), mające na celu analizę ryzyka. Taki sposób zarządzania sprawia, że CHC jest krok do przodu i z powodzeniem stawia czoła pojawiającym się wyzwaniom.

Curtis Health Caps S.A.



Curtis Health Caps

Pandemia, wojna w Ukrainie i kryzys gospodarczy – wydarzenia ostatnich lat utwierdziły liderów przemysłu wytwórczego w przekonaniu, że czasy są niepewne, a do długofalowych planów strategicznych należy podchodzić z dużą dozą elastyczności. Curtis Health Caps (CHC) – jedna z wiodących firm farmaceutycznych w Europie, działająca w modelu Contract Development & Manufacturing Organization – jak wiele innych przedsiębiorstw, mierzy się z trudnościami, jak brak surowców, przerwanie łańcucha dostaw, czy wzrost kosztów.

Czy w obliczu niełatwej sytuacji wdrażanie nowej strategii

Bezpieczeństwo infrastruktury energetycznej

Rozmowa z **Maksymem Affeldt**, Dyrektorem Zarządzającym firmy ELEKTRIN M.M. AFFELDT Sp.j. (Inowrocław), specjalizującej się w kompleksowych pracach na infrastrukturze energetycznej dla dużych przedsiębiorstw z branż przemysłu ciężkiego, chemicznego, energetycznego i spożywczego w Polsce i innych krajach Europy Zachodniej.

ELEKTRIN od ponad 30 lat projektuje i wykonuje instalacje elektryczne, średniego i niskiego napięcia oraz systemy Aparatury Kontrolno-Pomiarowej i Automatyki. W aktualnej dobie kryzysu energetycznego i zagrożeń, na jakie narażona jest infrastruktura krytyczna w naszym kraju, Państwa działalność nabiera szczególnego znaczenia. W jaki sposób realizowane są założone cele i powierzone zadania?

Stosujemy szereg zasad i procedur, które wpływają na najwyższą jakość świadczonych przez nas usług, w tym systemy zarządzania: jakością i środowiskiem. Jesteśmy zorientowani na działania spełniające wymagania naszych kontrahentów, zarówno w zakresie bezpieczeństwa infrastruktury oraz jej ekonomicznego i sprawnego funkcjonowania. Nie bez znaczenia w tym kontekście jest fakt, że osiągnęliśmy wyniki znacznie wyższe niż te, które planowaliśmy. Systematycznie wzmocniamy pozycję rynkową. Jest to wynikiem efektywnej pracy, a także ogromnego zaangażowania pracowników oraz zarządu, do obciążenia nas do wytyczonych działań w zakresie dbałości o komfort zarówno naszych kontrahentów, jak i kadry. Nieustannie inwestujemy w rozwój firmy, m.in. w nowoczesny park technologiczny, dzięki czemu nie stanowi dla nas problemu realizowanie inwestycji, zarówno na terenie całego kraju,

jak i za granicą. W najbliższym czasie planujemy poszerzyć zakres naszych usług, dlatego wdramy pomysły na pozyskanie nowych kontraktów w Polsce oraz poza jej granicami.

Pracownicy są bardzo ważnym ogniwem w firmie. Czym charakteryzuje się polityka kadrowa w ELEKTRIN?



Cenimy niezawodny zespół wykwalifikowanych pracowników, z którymi nawiązujemy wieloletnią współpracę. Zapewniamy im najwyższej jakości wyposażenie – w narzędzia pracy, a także środki ochrony BHP. Dbamy o regularne szkolenia specjalistyczne, dzięki którym nieustannie podnoszą oni kwalifikacje, aby wykonywać swoje obowiązki w najlepszych i najnowszych dostępnych technologiach. Atmosferę pracy w naszej

firmie urozmaicamy licznymi spotkaniami okolicznościowymi – integracyjnymi i świątecznymi. Wpływają one pozytywnie na relacje między załogą, co można zauważyć podczas wizyt zarządu na obiektach, na których realizujemy inwestycje. Jednym ze stałych elementów naszej współpracy są też regularne spotkania zarządu z pracownikami, na których podsumo-

ekspansję, pozyskiwanie nowych odbiorców i budowanie wieloletnich relacji z naszymi klientami.

Jakie są największe atuty firmy? Naszą przewagą jest kompleksowość i terminowość wykonania powierzonych zleceń. Technologie energetyczne powstają w oparciu o produkowane przez nas własne rozdzielnice i kontenerowe stacje transformatorowe, do których komponenty pozyskujemy wyłącznie od stałych, sprawdzonych dostawców. Jesteśmy firmą, która troszczy się o swój wizerunek poprzez realizację zadań i wyjątkową dbałość o relacje wewnątrz organizacji. Cennym potwierdzeniem naszej pozycji są oceny, jakie zdobywamy w audytach i plebiscytach. Jest to również doskonała okazja do poznania się z innymi przedsiębiorstwami, ale także podzielenia się doświadczeniami. Obok wdrożeń certyfikatów ISO 9001:2015 i ISO 14001:2015, czy zdobytego Złotego Godła QI 2022, do którego i w tym roku jesteśmy nominowani, mamy na koncie m.in. takie tytuły, jak Orły Polskiej Przedsiębiorczości, Diamenty Forbesa, czy Przedsiębiorstwo Fair Play, Certyfikat Wiarygodności Biznesowej.

Rozmawiała Zuzanna Pawelczyk



Automotive stawia czoła wyzwaniom naszej ery

W niemal każdej produkowanej na świecie ciężarówce i naczepie znajdują się złącza elektryczne i pneumatyczne produkowane przez koncern Phillips. Komponenty te powstają także w polskiej fabryce – Phillips Poland Sp. z o.o., która aktywnie odpowiada na zmiany zachodzące na rynku motoryzacyjnym.

– Nasze wyroby nie mają odpowiednika na rynku z punktu widzenia jakościowego. Z uwagi na kluczową rolę, jaką odgrywają dla bezpieczeństwa na drodze, ich jakość jest kwestią absolutnie bezdyskusyjną oraz pryncypialną. Nie idziemy na żadne kompromisy. Jako członek stowarzyszenia normalizacyjnego ISO wyznaczamy standardy w dziedzinie jakości. To nasze podstawowe założenie działalności biznesowej – zaznacza **Julita Mazurkiewicz**, Prezes Zarządu Phillips Poland Sp. z o.o., i dodaje: – Kładziemy również nacisk na zrównoważony rozwój oraz działania w obszarze CSR. Istotne są dla nas aspekty środowiskowe. W produkcji wykorzystujemy materiały częściowo pochodzące z recyklingu, nasze produkty również nadają się do ponownego wykorzystania. Stosujemy ideę gospodarki obiegu zamkniętego, znacząco zmniejszając ilość odpadów produkcyjnych.

Dynamiczny rozwój Phillips Poland jest odpowiedzią m.in. na intensywnie rozwijający się rynek motoryzacji elektrycznej i rosnące zapotrzebowanie na wysokiej jakości produkty dla tego sektora. Niesie to jednak nowe wyzwania. – Phillips od początku swojego istnienia, czyli

od 1928 r., poprzez wdrażanie innowacyjnych produktów pisał historię rynku motoryzacyjnego (np. opracował i wyprodukował pierwszy kierunkowskaz elektryczny). Obecnie pracujemy nad rozwiązaniami, które będą przełomowe dla spo-

Grupa Phillips stawia czoła wyzwaniom naszej ery, rozwijając produkty z kategorii „smart”. Tworzy i wdraża produkty telematyczne, mające szerokie zastosowanie w transporcie i logistyce, np. czujniki monitorujące stan ładunku, zużycie paliwa, czy



sobu funkcjonowania branży. Uważnie śledzimy trendy, monitorujemy rynek, by nie tylko stawić czoła oczekiwaniom, ale wręcz je wyprzedzić. Branża motoryzacyjna bardzo zmieniła swoje oblicze na przestrzeni ostatnich lat, co też mobilizuje nas do generowania nowych pomysłów na innowacyjne produkty, które usatysfakcjonują coraz bardziej wymagający rynek – zaznacza prezes J. Mazurkiewicz.

funkcjonowanie systemów odpowiedzialnych za prawidłowe działanie zestawu ciągnik-naczepa. Dzięki nim możliwe jest bardziej efektywne wykorzystanie pojazdów, wydłużenie czasu eksploatacji oraz poprawa bezpieczeństwa kierowcy i innych użytkowników dróg.

Joanna Chrustek



Pracownik największą wartością firmy

Ostatnie lata pokazują, jak ważnym składnikiem gospodarki jest efektywne zarządzanie łańcuchami dostaw. W praktyce warto powierzyć to zadanie sprawdzonemu operatorowi, którego prawdziwą siłą napędową stanowią wykwalifikowani fachowcy. A tylko takich w swoim zespole ma ATC Cargo S.A.

Powstałe w 2006 r. przedsiębiorstwo ATC Cargo S.A. jest operatorem logistycznym, oferującym kompleksowe rozwiązania w zarządzaniu łańcuchem dostaw – spedycję, transport, szeroko rozumianą logistykę kontraktową, obsługę portową, odprawy celne, a także pomoc w uzyskaniu certyfikatów i badań. Firma specjalizuje się w obsłudze ładunków w formule „door to door”, transportem morskim, lotniczym, drogowym i z zastosowaniem logistyki intermodalnej.

Największą siłą spółki ATC Cargo są jej wysoko wykwalifikowani pracownicy, prawdziwi fachowcy, których doświadczenie w branży TSL często przekracza kilkanaście lat. To ich kompetencje odzwierciedlają sukces firmy. ATC Cargo dba o rozwój i utrzymywanie dobrych relacji między pracownikami poprzez tworzenie przyjaznego środowiska pracy jak również oferując liczne dodatkowe benefity i udogodnienia, takie jak możliwość pracy w piątki do godz. 12, szereg okolicznościowych bonów upominkowych, czy działający od 2011 r. autorski program „Mama i tata w pracy”, dzięki któremu rodzice mogą skorzystać z dodatkowego, pełnopłatnego urlopu, zajęć na basenie, czy odbywania wizyt lekarskich w godzinach pracy. To między innymi dzięki takim działaniom stopień rotacji pracowników w ATC Cargo jest na niskim poziomie.

W zakresie polityki kadrowej ATC Cargo stosuje nieszablone podejście, bo przecież każdy pracownik posiada inny potencjał i wnosi do firmy inną wartość dodaną. Przeglądając się ścieżce kariery poszczególnych pracowników, można dostrzec osoby, które zaczęły w programach stażowych, a dziś zajmują kierownicze stanowiska. Ich rozwój, to nie tylko szkolenia, ale również możliwość realizacji własnych projektów biznesowych.

Rozmawiając z pracownikami ATC Cargo, można śmiało stwierdzić, że firmie tej udało się uniknąć rozwoju w kierunku „bezdusznej korporacji”, stawiając na prawdziwość relacji i zaangażowanie płynące z serca. To zdecydowanie wyróżnia ATC Cargo na tle innych firm w branży transportu i logistyki. Czynniki, które sami pracownicy wymieniają jako najbardziej wartościowe to wspaniała atmosfera pracy, wzajemny szacunek, relacje oparte na szczerości i zaufaniu oraz wspólna wizja przyszłości i konsekwentne dążenie do celu.

Joanna Chrustek

ATC Cargo S.A.
– Laureat Programu Liderzy Społecznej
Odpowiedzialności 2023
w kategorii Dobry Pracodawca



Anwis-systemy.pl

ANWIS – dostawca systemów przesłonowych – uruchomił nową stronę internetową, dedykowaną dla producentów osłon okiennych. W ofercie firmy znajdują się różnorodne systemy osłonowe, zarówno wewnętrzne, jak i zewnętrzne, wykonane z tworzyw sztucznych, aluminium, stali i drewna. ANWIS dostarcza ponad 2,5 miliona komponentów miesięcznie do klientów z całego świata, gwarantując najwyższą jakość dostarczanych rozwiązań.

Firma posiada rozbudowany park maszynowy, na który składa się m.in. 20 wytryskarek oraz 400 form produkcyjnych. Zapewnia to pełną kontrolę nad jakością dostarczanych komponentów. Dzięki wykwalifikowanemu personelowi oraz rozbudowanej technologii produkcji, ANWIS posiada duże możliwości w projektowaniu i produkcji systemów osłonowych. W portfolio firmy znajdują się żaluzje poziome, verticale, żaluzje plisowane, rolety materiałowe oraz dzień noc, a także moskitiery. Producent oferuje również kolekcje tkanin do systemów żaluzji plisowanych i rolet materiałowych, które stanowią ponad 400 tkanin – starannie dobranych i zapewniających wysoką jakość oraz estetykę wykonania.

W marcu 2023 roku ANWIS uruchomił nową stronę internetową www.anwis-systemy.pl, którą dedykowano producentom przesłon okiennych. Przedsiębiorcy mogą więc zapoznać się z ofertą oraz zaletami technicznymi systemów, jak również skontaktować się z firmą w celu podjęcia współpracy.

Współpraca z ANWIS to gwarancja jakości oraz niezawodności dostarczanych rozwiązań, które są dopasowane do aktualnych trendów rynkowych i preferencji konsumentów. Włączenie do własnej oferty funkcjonalnych rozwiązań systemowych ANWIS pozwala na zwiększenie konkurencyjności oraz poszerzenie oferty handlowej producentów z branży osłon okiennych.

www.anwis-systemy.pl



Bezkonkurencyjny partner technologiczny

Przedsiębiorstwo Techbud-Toruń renomę zyskało dzięki stosowaniu zasad uczciwej konkurencji i utrzymywaniu dobrych relacji z inwestorami i podwykonawcami. Firma, specjalizując się w robotach budowlano-montażowych i remontowych konstrukcji stalowych oraz instalacji technologicznych dla wielu branż, znana jest z wyjątkowej terminowości, stosowania nowoczesnych i bezpiecznych rozwiązań oraz spełniania oczekiwań klientów. Największym atutem przedsiębiorstwa jest doświadczony zespół.

Firma działalność rozpoczęła w 2004 r. z 5-osobową grupą pracowników. Pierwsze zlecenia w związku z tym były niewielkie, a towarzyszyła im doza niepokoju, związana z wejściem na rynek. Wszystkie działania od samego początku realizowane były tak, aby inwestorzy doceniali pracę i zaangażowanie firmy. Wraz z upływem lat przedsiębiorstwo rozwijało się, zwiększało zatrudnienie i zdobywała coraz większe zaufanie wśród klientów. Skupia się głównie na działalności w branżach spożywczej, chemicznej i paliwowej, ale nie zamyka się również na inne wyzwania, które stawia rynek i potrzeby potencjalnych inwestorów.

Techbud-Toruń oferuje szeroki zakres prac montażowych nowych instalacji przemysłowych oraz remontów i modernizacji tych istniejących. Co ważne, prowadzone działania nie powodują konieczności zamykania modernizowanych obiektów. Firma duży nacisk kładzie na najnowsze technologie, nieustannie poszerza zakres kompetencji oraz modernizuje zaplecze techniczne. Dzięki temu może jeszcze lepiej spełniać oczekiwania klientów.



Budowa stopnia beztlenowego oczyszczalni ścieków na terenie Cukrowni Głinojeck

Największym atutem przedsiębiorstwa jest profesjonalna kadra i jej nieustanny rozwój, do czego przywiązywana jest duża waga. Pracownicy sprawdzili się w praktyce przy wielu projektach realizowanych dla różnych firm z terenu całej Polski, niejednokrotnie udowadniając przy tym, że ich wiedza, kreatywność i zaangażowanie są w stanie sprostać każdemu wyzwaniu.

Priorytetem pozostaje zadowolenie klientów, które jest dowodem na to, że wytrwała praca nad szeroko pojętą jakością usług, przynosi efekty w postaci ich lojalności, wzmocnienia pozycji finansowej firmy oraz pozyskiwania i dalszego rozwijania pracowników.

Utrzymanie najwyższych standardów realizowanych prac zapewnia wdrożony zintegrowany system zarządzania (wg norm PN-EN ISO 9001, 14001 i 45001), zakładowa kontrola produkcji (PN-EN 1090 oraz norma PN-EN ISO 3834 obejmująca wymagania spawalnicze), jak również decyzje Prezesa Urzędu Dozoru Technicznego uprawniające do wytwarzania, modernizacji i naprawy zbiorników beciśnieniowych i ciśnieniowych oraz rurociągów technologicznych.

Robert Czubak



Synology® Dobłą Marką po raz kolejny!

Ogromnie się cieszymy i dziękujemy konsumentom za zaufanie. To dla nas oczywiście wielki zaszczyt, ale także zobowiązanie do utrzymania jakości i zadowolenia klientów.



Staramy się słuchać naszych odbiorców i na podstawie ich sugestii ulepszać nasze produkty i usługi. Bezpieczeństwo danych to główny filar stojący u podstaw naszego działania. Cieszymy się dużym zaufaniem wśród klientów, a Ci którzy wybrali naszą markę, zostają z nią już na lata.

W centrum transformacji każdej branży znajdują się dane, a firma Synology odgrywa w tej materii niezwykle ważną rolę. Nasza misja polega przede wszystkim na zarządzaniu światowymi danymi i ich ochronie. Firma Synology umożliwia przedsiębiorstwom oraz użytkownikom końcowym zarządzanie danymi oraz ich zabezpieczenie i ochronę, bez względu na to, czy dostęp do nich jest uzyskiwany przez napęd flash,

dysk lub architektury wielochmurowe.

Firmie Synology zaufały największe umysły branży IT, przeprowadzając już ponad 6 milionów instalacji. Jesteśmy oddani transformacji zarządzania danymi i skupiamy się na dostarczeniu naszym użytkownikom najwyższej klasy rozwiązań, czyniąc je eleganckimi, prostymi w użyciu, bezpiecznymi i niezawodnymi. Jesteśmy dumni z szerokiego wachlarza rozwiązań opartych na wiodących innowacjach i niezawodności sprawdzonych w praktyce.



Odwiedź naszą stronę internetową lub skontaktuj się z nami!

Wyjątkowy rok dla Będzina

Rok 2023 jest dla Będzina szczególny. Miasto obchodzi bowiem jubileusz 665-lecia nadania praw miejskich.



Lukasz Komoniewski

– 5 sierpnia 1358 roku, król Kazimierz III Wielki nadał miastu przywilej lokacyjny i właśnie to wydarzenie stało się podstawą do ustanowienia „Roku obchodów 665-lecia nadania Będzinowi praw miejskich”. Jest to wyjątkowy czas dla naszego królewskiego miasta, obfitujący w wydarzenia i akcje dedykowane tej rocznicy, które, skierowa-

ne do wszystkich mieszkańców, są okazją do pielęgnowania pamięci o bogatej historii Będzina – mówi **Lukasz Komoniewski**, prezydent miasta.

Jednakże Będzin, to nie tylko miejsce o niezwykłych walorach historycznych. Dziś to również interesujące miejsce wypoczynku dla ludzi aktywnych, kochających sport oraz piesze wędrówki. Wzgórze zamkowe, zabytkowy park przy Pałacu Mieroszewskich, plaża miejska czy urokliwe zakątki na szlaku Via Regia są wymarzone miejscem do spędzania wolnego czasu z rodziną i przyjaciółmi. Najmłodszy mogą skorzystać z miejskiej bawialni czy udać się do centrum wodnej rozrywki, czyli wodnego placu zabaw. Na terenie miasta powstało też sześć Stref Aktywności Rodzinnej. Popularnym miejscem spacerowym stały się

także zrewitalizowane bulwary nad Czarną Przemszą – strefa rekreacji i ciekawych wydarzeń miejskich. Istotnym elementem tego terenu jest nowoczesna hala widowiskowo-sportowa Będzin Arena – miejsce, gdzie rozgrywane są mecze siatkarskie drużyny MKS Będzin, odbywają się koncerty, gale oraz interesujące wydarzenia kulturalne i sportowe. – Z dumą mogę stwierdzić, że nasze 665-letnie miasto z roku na rok przyciąga coraz większą liczbę turystów, którzy nie tylko podążają szlakiem unikalnych zabytków, ale także korzystają z ciekawych miejsc wypoczynku i rekreacji. Chciałbym, aby każde nasze jubileuszowe działanie umacniało wizerunek Będzina jako dynamicznie rozwijającego się miasta, przy równoczesnym poszanowaniu historii i tożsamości kulturowej. Zachęcam do wspólnego świętowania tej wspaniałej rocznicy. Będzie ku temu 665 okazją! – zaznacza prezydent Lukasz Komoniewski.

Wioletta Bagnicka



665. ROCZNICA NADANIA PRAW MIEJSKICH BĘDZINOWI



Świebodzice – zielone miasto

Czym obecnie jest zielone miasto? Dzisiaj to pojęcie jest dużo szersze, niż jeszcze kilka lat temu, gdyż oprócz udziału procentowego i właściwego utrzymania terenów zielonych obejmuje również niskoemisyjny transport, efektywność energetyczną budynków, zrównoważone źródła energii, a nawet zwiększanie świadomości ekologicznej mieszkańców.

W Świebodzicach władze lokalne świadome są konsekwencji płynących ze zmian klimatu i ich coraz większego wpływu na jakość życia mieszkańców. Dlatego cele, takie jak m.in. ograniczenie emisji zanieczyszczeń i wzrost efektywności energetycznej, przystosowanie do zmian klimatu oraz edukacja ekologiczna znalazły się wśród działań priorytetowych zawartych w Strategii Rozwoju Miasta.

Dzięki szeroko prowadzonym inwestycjom w mieście utworzono nowe i odnowiono dawne parki i skwery, gdzie mieszkańcy oraz turyści mogą odpoczywać w otoczeniu zieleni. Zmotoryzowanych zachęca się do pozostawienia auta na terenie centrum przesiadkowego, usytuowanego przy zabytkowym budynku

Dworca Kolejowego i wybrania się w dalszą drogę bezpłatną komunikacją miejską lub korzystając z sieci ścieżek rowerowych.

Miasto stale inwestuje również w wymianę miejskiego taboru na zeroemisyjny. Świebodzice, jako pierwsza miejscowość w Polsce, zakupiła nowoczesną, elektryczną śmieciarkę, planowana jest również inwestycja w dwa elektryczne autobusy komunikacji miejskiej. Samochody z napędem elektrycznym posiada również Straż Miejska i ZWiK sp. z o.o.

Jednak to mieszkańcy są siłą napędową każdego miasta, a w Świebodzicach osób zaangażowanych w akcje proekologiczne jest naprawdę wiele. Najlepiej świadczy o tym duża frekwencja w cyklicznych akcjach: sprzątania miasta, zbiórki zużytego sprzętu elektronicznego, czy w dniu bez samochodu. Ogromną rolę w promowaniu idei zrównoważonego rozwoju mają również świebodzickie placówki oświatowe.

Wszystkie podejmowane w Świebodzicach działania mają jeden cel – współtworzenie lepszej i bardziej przyjaznej przestrzeni do życia dla mieszkańców.

PKJ



Skwer Śnieżka w Świebodzicach

70 lat Rolniczego Kombinatu Spółdzielczego

RKS w Bądeczu nieprzerwanie od siedmiu dekad funkcjonuje w oparciu o spółdzielcze wartości, będąc nowoczesnie zarządzaną firmą, wytyczającą kierunki rozwoju branży w Polsce, m.in. w chowie i hodowli trzody chlewnej i bydła oraz produkcji mleka.

– Rolniczy Kombinat Spółdzielczy został założony 7 marca 1953 roku i do dziś nieustannie działa pod szyldem RKS, zgodnie z zasadami spółdzielczości, które w rolnictwie sprawdzają się idealnie – zaznacza **Antoni Wysocki**, na przestrzeni tych 70 lat trzeci prezes tej spółdzielni. Jej współzałożyciel – **Franciszek Tomczyk** – zarządzał do 1985 r., po czym stery przejął jego bliski współpracownik Mieczysław Zaremba, który piastował tę funkcję do 2020 r., kiedy to na prezesa RKS został wybrany Antoni Wysocki. Obecny prezes związany jest ze spółdzielnią od wielu lat, jest doświadczonym agronomem, a w zarządzaniu konsekwentnie realizuje przyjętą strategię nieustannego unowocześniania przedsiębiorstwa w myśl zasady „kto stoi w miejscu, ten się cofa”. – W efektywnej hodowli zwierząt i wysokowydajnych uprawach roślin potrzeba wielu lat wyteżonej, systematycznej pracy. Tu nic nie dzieje się przypadkiem, a wyniki wymagają wdrażania wieloletnich planów i inwestycji – podkreśla prezes A. Wysocki.

RKS jest znany w branży z ponadprzeciętnych efektów. To nowoczesnie zarządzane, wielozadaniowe przedsiębiorstwo o zdewersyfikowanej ofercie, nie-



Nowy Zarząd Rolniczego Kombinatu Spółdzielczego w Bądeczu

ustannie podnosi poprzeczkę. Firma inwestuje zarówno w maszynę, infrastrukturę, jak i kolejne badania nad zwiększeniem wydajności i jakości produktów, przy utrzymaniu optymalnych kosztów, zasad racjonalnej i ekologicznej agrotechniki, zrównoważonego poziomu plonów i dobrostanu hodowanych zwierząt. W ostatnich latach zwiększono średnią wydajność laktacyjną krów do ponad 13 tys. litrów mleka rocznie, skrócony został okres międzywycieleniowy do 383 dni oraz została wydłużona o rok żywotność zwierząt, dzięki czemu rodzi się większa ilość jałówek.

Pozyskane fundusze przeznaczone na tak istotne inwestycje, jak instalację paneli fotowoltaicznych, zakup dwóch nowoczesnych, wydajnych kombajnów, modernizację i rozbudowę budynków dla trzody chlewnej i fermy krów, czy wdrożenie systemu nawożenia pól przy zastosowaniu nawigacji satelitarnej.

Joanna Chrustek



Rolniczy Kombinat Spółdzielczy w Bądeczu:

- 2 tys. ha gospodarstwa na terenie czterech gmin woj. wielkopolskiego,
- intensywny chów trzody chlewnej (18 tys. tuczników rocznie),
- wydajna hodowla 2,5 tys. sztuk bydła (1 tys. to krowy dojne),
- produkcja wysokiej jakości mleka, które trafia do czołowych przedsiębiorstw produkcji spożywczej w Polsce,
- uprawy m.in. zbóż, kukurydzy, rzepaku i buraków cukrowych, z których firma produkuje naturalne pasze na potrzeby własnej hodowli.

Przybywa mieszkań TBS w Bielsku-Białej

Bielsko-Bialskie Towarzystwo Budownictwa Społecznego konsekwentnie realizuje plan budowy mieszkań na wynajem, wpływając na poprawę miejskiego zasobu mieszkaniowego. Po zakończonej niedawno inwestycji przy ul. Batorego, kolejnym priorytetowym zadaniem jest budowa 60 mieszkań przy ul. Starzyńskiego oraz przygotowanie realizacji ekologicznego osiedla z kolejnymi 200 lokalami przy ul. Sarni Stok.

Inwestycja przy ul. Starzyńskiego ma się rozpocząć w przyszłym roku. Obecnie trwa procedura sporządzenia dokumentacji architektoniczno-budowlanej. Z kolei przy realizacji osiedla przy ul. Sarni Stok B-B TBS podejmie współpracę z bielskim oddziałem Stowarzyszenia Architektów Polskich, które ogłosi i przeprowadzi konkurs architektoniczny. Do końca roku wyłoniony zostanie zwycięski projekt, a w 2024 r. dokonany zostanie wybór wykonawcy robót.

Tymczasem na przełomie roku oddano do użytku 6-kondygnacyjny budynek wielorodzinny w ramach społecznego budownictwa czynszowego przy ul. Batorego. Obejmuje 30 całkowicie wykończonych mieszkań o pow. od 37 do 69 m². Obiekt jest bez barier architektonicznych, jest przystosowany dla potrzeb osób niepełnosprawnych, w tym obejmuje 5 specjalnie zaadaptowanych mieszkań. Windy obsługują

wszystkie kondygnacje, łącznie z piwnicą.

Inwestycja przebiegała zgodnie z harmonogramem. Budowa rozpoczęła się wiosną 2021 r., w grudniu 2022 r. odebrano pozwolenie na użytkowanie, a w styczniu br. mieszkania zostały zasiedlone. Koszt budowy wyniósł nieco ponad 9 mln zł i został sfinansowany m.in. z bezzwrotnych środków zewnętrznych z Funduszu Doplądu w Banku Gospodarstwa Krajowego i Rządowego Funduszu Rozwoju Mieszkalnictwa, budżetu miasta, środków własnych B-B TBS oraz partycypacji mieszkańców.

Joanna Chrustek



Bielsko-Bialskie TBS

Reklama

WERSAL®
FURNITURE CO.

DIAMENT meblarstwa 2023

ZŁOTY MEDAL 2023

Poznaj wszystkie nasze kolekcje

WWW.WERSAL.PL

WER NATURE

Wermondo home & living

WERNIGHT

BOUTIQUE by WERSAL

WERDOMO